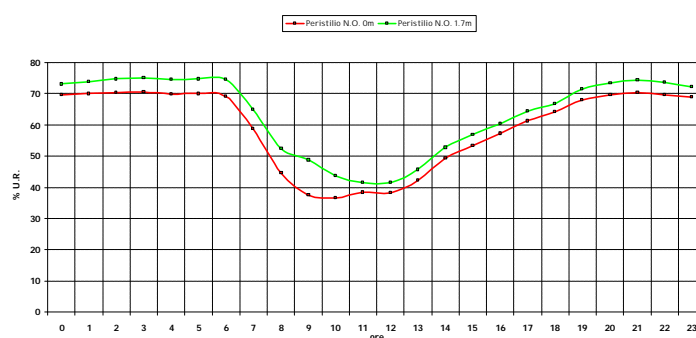


## Campagna Salvalarte 2000

### PIAZZA ARMERINA - Villa del Casale



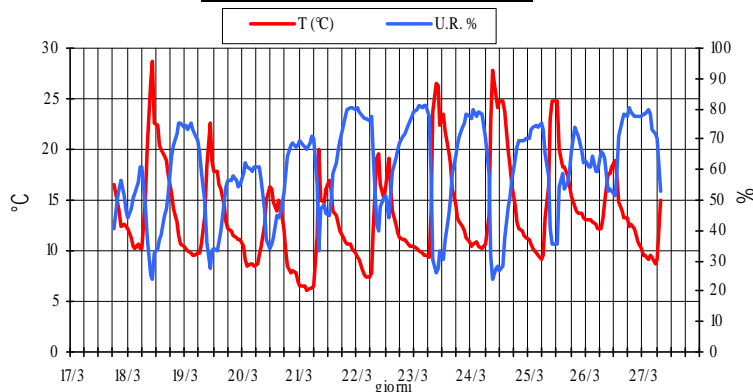
Piazza Armerina - Villa del Casale  
Peristilio N.O. - Andamento giornaliero medio



### Intervento

Il monitoraggio delle condizioni termigrometriche degli ambienti della villa romana denominata "Villa del Casale", è stato effettuato dal 17 al 27 marzo 2000. In alcuni ambienti della suddetta "Villa" sono state posizionate sonde psicometriche in grado di misurare e memorizzare con intervalli di tempo di 1 minuto, i valori di temperatura ed umidità relativa dell'aria.

Villa Romana del Casale - Peristilio Lato N.O. 0.0 m  
Ta-U.R. - Andamento nel Periodo



### Risultati e considerazioni

I dati ottenuti pur riferendosi a condizioni di insolazione non particolarmente pesanti confermano il verificarsi di un aumento di temperatura interna rispetto all'esterno e la contestuale diminuzione dell'umidità relativa. Questo fenomeno è, in questa stagione, già apprezzabile nelle sale del Peristilio e del Corridoio della Grande Caccia particolarmente esposte all'irraggiamento solare.

Si può inoltre osservare che tra le due sonde poste a diversa altezza da terra nel Peristilio vi sono sistematiche differenze nel senso che la temperatura dell'aria alla quota del pavimento risulta di circa 2 gradi più alta di quella misurata a 1.7m. Corrispondentemente l'umidità relativa risulta di circa 5 punti più bassa di quella misurata a 1.7m.

Si instaura quindi un sensibile gradiente verticale di  $1^{\circ}\text{C m}^{-1}$  che crea instabilità nell'atmosfera interna della sala. Ciò comporta un forte richiamo di umidità dal pavimento mosaicato che si trova a diretto contatto del terreno umido. Il conseguente fenomeno della evaporazione d'acqua (ovviamente tanto più importante quanto più forte è il gradiente) che nel suo movimento porta con sé i sali solubili presenti nel terreno è resa talvolta evidente dalla presenza, in alcune zone dei mosaici, di efflorescenze saline.