

GALLIANO (COMO) - BASILICA DI SAN VINCENZO

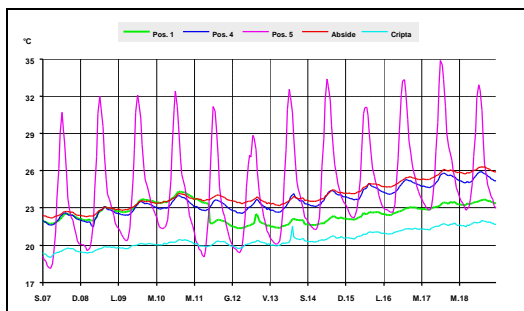
Indagini microclimatiche

Nella Basilica di San Vincenzo a Galliano sono conservati preziosi cicli di affreschi databili intorno al 1000; alcuni di essi tra il 1964 e il 1970 furono staccati e reincollati su pannelli in resina poliestere tramata con fibra di vetro.

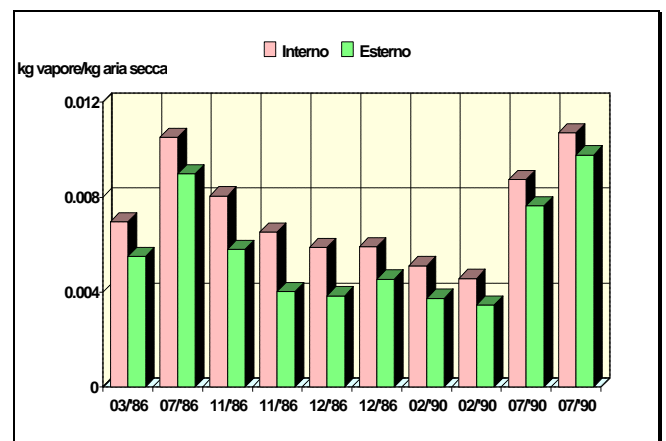
Nel 1986 sugli affreschi si sono sviluppate in tempi brevissimi estese colonie di muffe che hanno provocato un intenso annerimento della superficie pittorica a causa della installazione di un impianto di riscaldamento: a tale proposito Syremont nel 1990 ha effettuato due campagne stagionali di rilevamenti termoigrometrici: la prima in febbraio, con riscaldamento attivato, la seconda nel luglio dello stesso anno.

Risultati

E' emersa una discreta stabilità sia della temperatura dell'aria che della umidità relativa; le escursioni giornaliere sono contenute entro limiti piuttosto modesti. Perturbazioni apprezzabili sono state tuttavia evidenziate in prossimità dell'ampia vetrata sud, dovute all'azione combinata di irraggiamento solare diretto e scarsa efficienza isolante della vetrata stessa con fenomeni di movimento di masse d'aria e trasporto e deposizione di particolato sugli affreschi.



Andamento delle temperature superficiali in varie posizioni (affreschi staccati, abside e cripta).



Umidità assoluta: confronto interno-esterno