

## ERACLEA DI SICILIA

### Individuazione attraverso fotointerpretazione computerizzata

La Syremont ha voluto sperimentare un nuovo sistema di fotointerpretazione con l'uso del computer nel sito di località Monte Cofano (Sicilia).

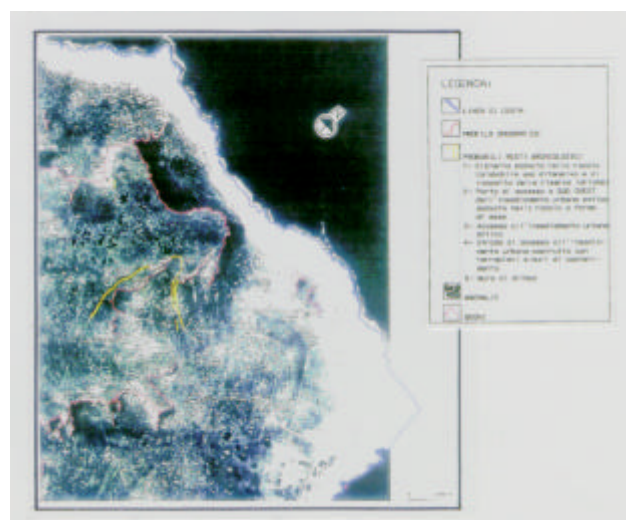
Notizie storiche e rinvenimenti di materiali archeologici erano state esaminate.

Non si aveva però né la consistenza né le dimensioni del fenomeno archeologico.

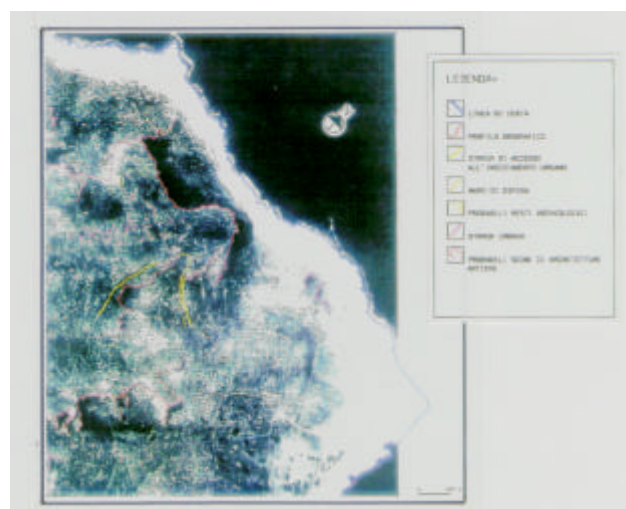
Dopo una attenta e approfondita interpretazione del sito attraverso foto aeree con l'uso del computer si è potuta avere l'esatta dimensione dell'area archeologica con la consistenza del fenomeno e ampiezza del piano di scoperta.

La individuazione probabile è stata riferita alla città greca di Eraclea di Sicilia, fondata dallo spartano Dorieo nel secolo IV a.C., grazie a note bibliografiche antiche (Diodoro Siculo) e al parere di esperti del settore.

L'area archeologica di Monte Cofano è di rilevante dimensione e si pone disponibile alla ricerca archeologica.



INDIVIDUAZIONE DEI SEGNI  
E DELLE ANOMALIE



INDIVIDUAZIONE DELL'INSEDIAMENTO  
URBANO ANTICO  
SUL MONTE COFANO

